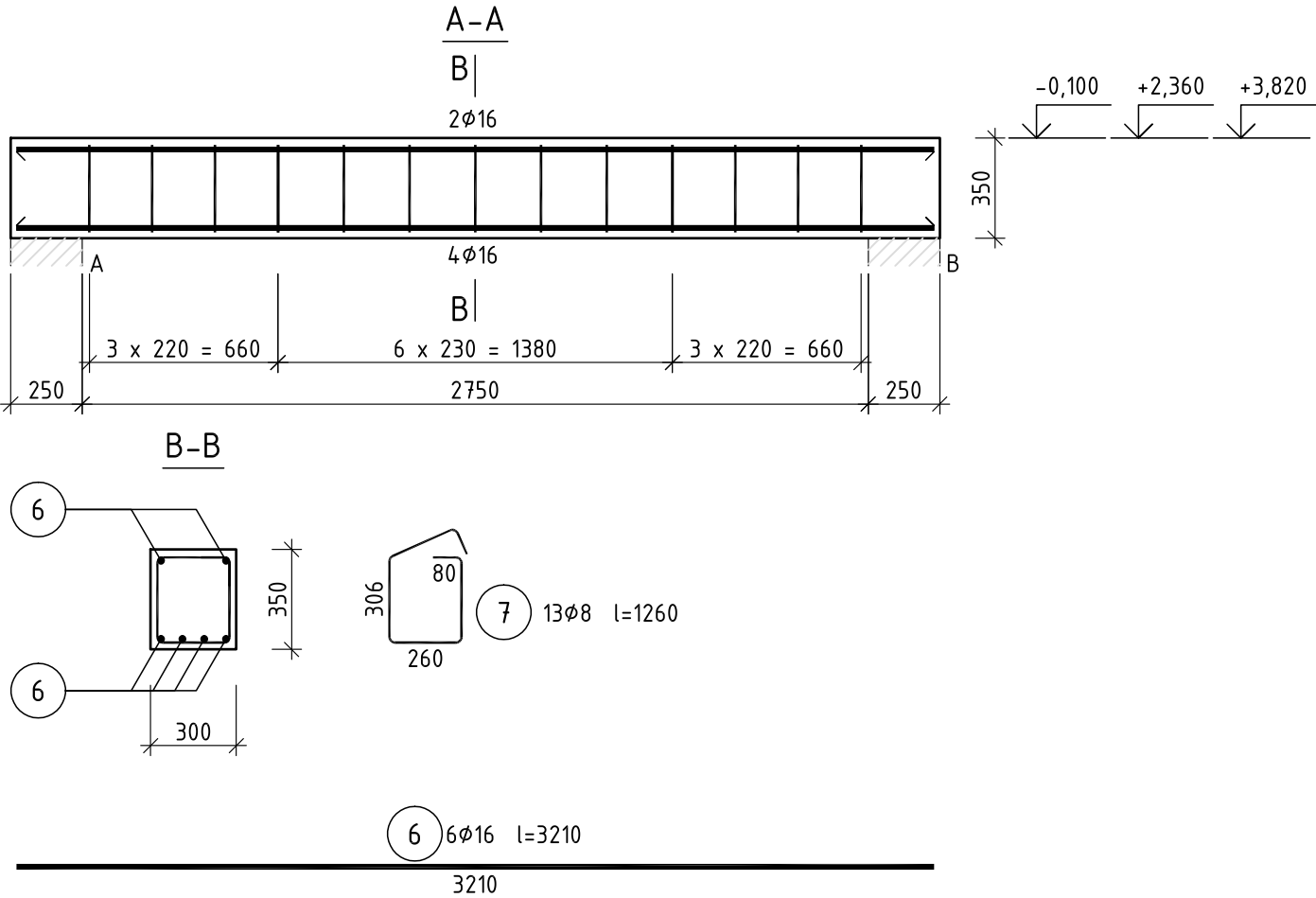


BELKA SPOCZNIKA - SCHODY SCH2



Beton C20/25 (B25)  
Stal B500SP  
Otulina c<sub>nom</sub>=24 mm

Wykaz zbrojenia

Nr pręta	Średnica [mm]	Długość [mm]	Liczba [szt.]			Długość całkowita [m]		
			prętów w 1 elemencie	elementów	całkowita prętów	B500SP		
						Ø8	Ø16	
Belka B – wykonać 3 szt.								
6	16	3210	6	3	18		57,78	
7	8	1260	13	3	39	49,14		
Długość całkowita wg średnic						[m]	49,2	57,8
Masa 1mb pręta						[kg/mb]	0,395	1,578
Masa prętów wg średnic						[kg]	19,4	91,2
Masa prętów wg gatunków stali						[kg]	110,6	
Masa całkowita						[kg]	111	

UWAGA: Długość pręta jest długością obliczoną na podstawie wymiarów w osi pręta (metoda B wg PN-EN ISO 3766:2006)

<b>ARCHIprojekt</b> Włodzimierz Banaś ul. M. Skłodowskiej-Curie 88, 59-300 Lubin tel/fax (076) 846-16-16, 846-16-17 NIP 692-102-55-87					
Inwestor:	Gmina Chocianów, ul. Ratuszowa 10, 59-140 Chocianów				Nr arch: 03/16
Obiekt:	Dolnośląski Delfinek - mała pływalnia przy Szkole Podstawowej w Chocianowie				Stadium: P-W
Adres:	ul. Wesola 16, 59-140 Chocianów, dz. nr 183, obręb 3 Chocianów				Data: 04-06-2016
Rysunek:	BELKA SPOCZNIKA - SCHODY SCH2				Skala: 1:25
Branża:	KONSTRUKCJA		Nr upr:	Zakres uprawnień:	
Projektant branży arch.:	mgr inż. Marcin Sikora		7/DOŚ/03	uprawniony do projektowania w specj. konstr.-bud. bez ograniczeń	
Sprawdzający branży arch.:	mgr inż. Paweł Baranowski		223/01/DUW	uprawniony do projektowania w specj. konstr.-bud. bez ograniczeń	